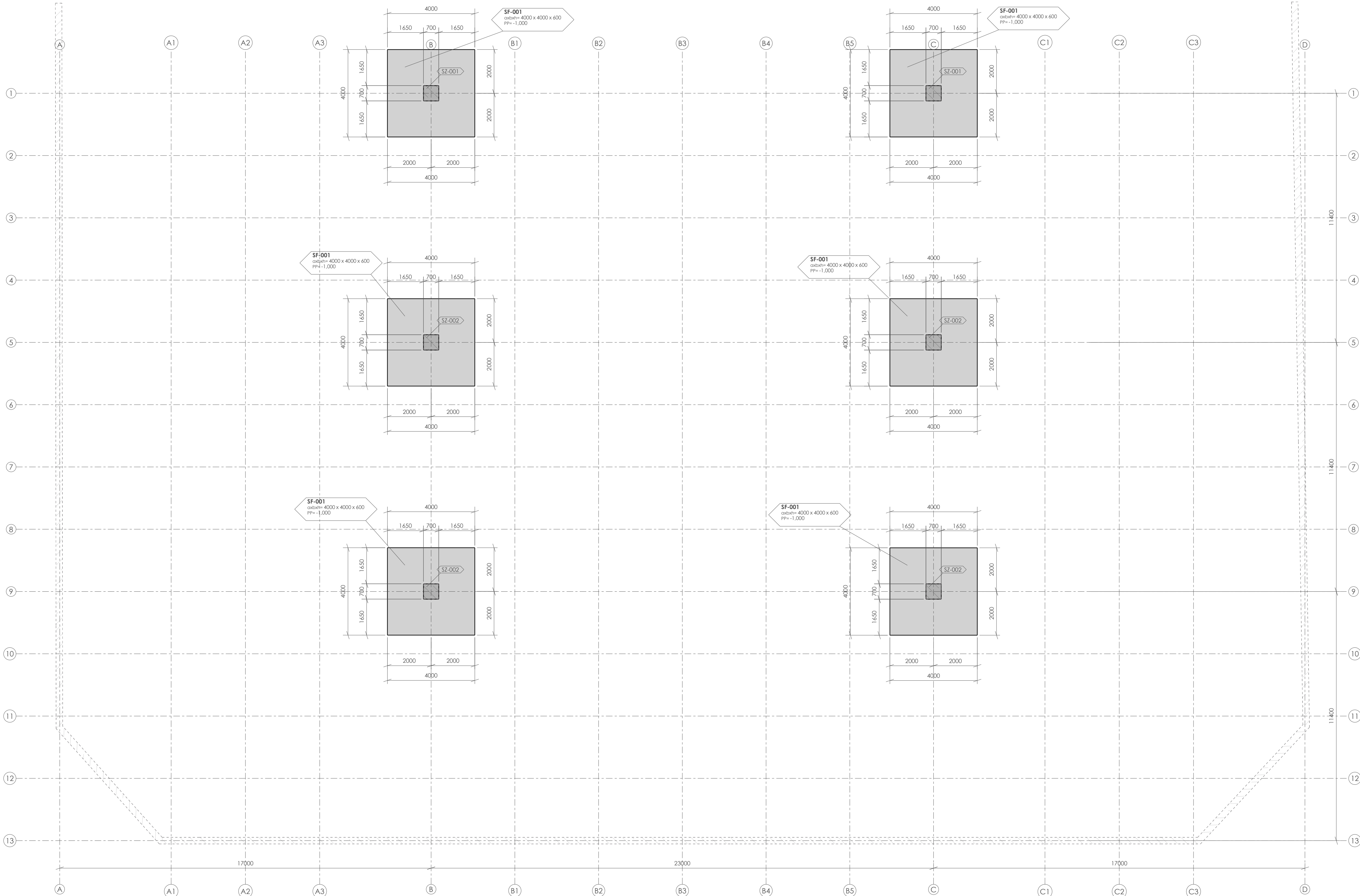


RZUT FUNDAMENTÓW

1:100



- Uwagi ogólne: /General Remarks:
- Wykonawstwo i montaż wg PN-EN-1090-2:2009
 - Wszystkie wymiary niestandardowe podano w [mm].
 - Różne wysokości podano w [m].
 - Projekt branży konstrukcyjnej rozpatrywać łącznie z opisem technicznym oraz pozostałymi rysunkami inżynierskimi.
 - Rysunki branży konstrukcyjnej rozpatrywać łącznie z opisem technicznym oraz pozostałymi rysunkami inżynierskimi.
 - Współpraca z projektantem konstrukcyjnym.
 - Prace fundamentowe należy prowadzić pod nadzorem geotechnicznym.
 - Przed rozpoczęciem prac wszystkie wymiary i rzędy w obiektach istniejących potwierdzić na budowie.
 - Prace fundamentowe należy prowadzić pod nadzorem geotechnicznym.
 - W przypadku stwierdzenia niegodności gruntów z dokumentacją geotechniczną prace budowlane należy przerwać i skontaktować się z projektantem konstrukcyjnym.
 - Ze względu na zaleganie gruntów spoitych należy chronić wykop przed zanieczyszczeniem gruntownymi odpadami.
 - Ze względu na zaleganie noryspow niebudowlanych należy je usunąć do poziomu gruntów rodzimych i zastąpić podbetonem lub podsyką piaskową o $\rho \geq 0,97$.
 - Jeżeli nie usunie osłonek 20 cm gruntu bezpośrednio przed układaniem podbetonu.
 - W przypadku gdy grunt w poziomie podpodłoża uległ rozluźnieniu należy go zastąpić podbetonem.
 - Prace fundamentowe należy skoordynować z projektami instalacji podziemnych.
 - Instalacje pinowe i posadowienie wg wytycznych architektonicznych.
 - Rozpatrywać z opisem technicznym.

UWAGI

- PRZED PRZYSTĄPIENIEM DO PRAC WYKONAĆ SZCZEGÓŁOWĄ INWENTARYZACJĘ ŚCIANY OPOROWEJ
- PRZED PRZYSTĄPIENIEM DO MONTAŻU NALEŻY WYKONAĆ PROJEKT PODPARCIA TYMCZASOWEGO KONSTRUKCJI

Elementy słojne: /Connection Elements:	kl. 8.8 wg. DIN 931, 933 lub wg. EN 15048, 5C10K.
Śruby do połączeń zwykłych: /Bolts for typical connections:	
Mocowanie blachy napozawej: /Fastening trapezoidal sheet	Wierły samowierzące z podkładką uszczelniającą, szorstkimi wg. oznaczeń na rysunkach ze stali nierdzewnej dla klasy korozyjności C3
Narętki napozawej: /Tensioning nuts	Otwarte, stal S355 wg. DIN 1478
Zakotwienia/Anchorage:	HLTI HIT-V kl. 8.8, lub równoważne
Kotwy wleżane/Bolted anchors:	gł. zakotwienia wg. opisu na rys.
Żyłwica do kotwy wleżających: /Chemical anchor	HLTI HIT-HY 2004 lub równoważne
Podewki/Grout:	Nośność: na ścianie min 30 MPa (np. Ceresit CX 15 lub inna równoważna)
Konstrukcja słojowa: /Steel structures:	
Stal: /Steel plate:	wg. tabeli zestawienia stali
Bachy/Plates:	wszystkie blachy styków doczołowych
Klasa konstrukcji: /Structures class:	gr. > 20 mm, opad: na rozstawienia
Klasa jakości spoin: /Weld quality class:	wg. PN-EN 10160, klasa S1
Tolerancje wykonania: /Realization tolerance:	EXC2 wg. PN-EN-1090-2:2009
Kategoria korozyjności konstrukcji: /Corrosion category of construction:	C wg. PN-EN 5817
Stopień przygotowania powierzchni: /Preparation stage of surface:	wg. PN-EN-1090-2, zat. D2/ klasa 1
Konstrukcja żelbetonowa: /Reinforced concrete structure:	
Klasa betonu: /Concrete class:	C3
Stal dźwigonowa: /Reinforcement steel:	Sa 2.5 wg. PN-ISO 8501-1
Klasa ekspozycji: /Exposure class:	
Osłony: /Concrete covers:	wg. tabeli zestawienia
narazniki elementów/elements corners:	wg. tabeli zbiorowej
	wszystkie widoczne narazniki
	stosować: 1 x 1 x 1 mm

Wzrost: 00	Data: 03.12.2019	Projektant: PAN	Opis: MPI	Opis: WJA	Opis: wydanie dokumentacji
Nazwa projektu/Project:		Nazwa/Description:		Poziom: 0,00m poziom posadzki	
PROJEKT WYKONAWCZY		KONSTRUKCYJNA			
Inwestor/Investor: Miejski Zakład Gospodarki Odpadami Komunalnymi Sp. z o.o. w Koninie ul. Sułkowska 13, 62-510 Konin		Inwestycja/Project name: BUDOWA ZADASZENIA CZĘŚCI PLACU DO MAGAZYNOWANIA I PRZETWARZANIA ODPADÓW			
Kosztorys/Kostorys: EKSPERTIS Sp. z o.o., Sp.k. ul. Wesołowska 1, 61-621 Poznań, www.ekspertis.pl, e-mail: biuro@ekspertis.pl		długość nr ewid. 1434/5, Obiekt: 0004 Gostówce, Jedn. ewid. 304201_1, Miasto Konin, Kat. Obiektu XVIII			
Projektant/Author: mgr inż. Piotr Antekci ul. Wesołowska 1, 61-621 Poznań, www.ekspertis.pl, e-mail: biuro@ekspertis.pl		Sprawdził/Checked by: mgr inż. Michał Płotki ul. Wesołowska 1, 61-621 Poznań, www.ekspertis.pl, e-mail: biuro@ekspertis.pl		Opis: Weronika Jakuszkowa	
Antekci P.		Weronika Jakuszkowa		W. Jakuszkowa	
Nazwa rysunku/Drawing name: RZUT FUNDAMENTÓW		Numer rysunku/Drawing no: 0 01 001		Rysunek/Sheet: 00	
Data wydania/Issue date: 03.12.2019		Data wykonania/Execution date: 03.12.2019		Skala/Scale: 1:100	